

**Financement disponible jusqu'à  
60 mois sans intérêts**

### Escompte pour paiement anticipé

Dans l'éventualité où la facture est acquittée dans son intégralité dans les trente (30) jours suivant la date de son émission, un **escompte de 5 %** est accordé sur certains biens et services.

*Certaines conditions s'appliquent*

Pour toute information  
complémentaire, nous vous  
invitons à communiquer  
avec nous au

**514 255-6444 | [info@rsfa.ca](mailto:info@rsfa.ca)**  
**7 jours sur 7**

**Le repos Saint-François d'Assise**  
6893, rue Sherbrooke Est  
Montréal (Québec) H1N 1C7



## Pavillon commémoratif Ville-Marie

**Salles de réception (T)** . . . . . 400 \$

Bellerive – tables rondes  
Tétreaultville – tables rondes  
Rosemont – tables carrées  
Pointe-aux-Trembles – tables carrées

**Salles hommage (T)** . . . . . 580 \$

Saint-Léonard  
Anjou

**Frais supplémentaires (T)**

Catafalque – Salle hommage Anjou . . . . . 395 \$  
Location de fin de semaine salle de réception . . . 200 \$  
Location de fin de semaine salle hommage . . . 250 \$

## Crématorium Ville-Marie

**Salle polyvalente (T)**

Lundi au vendredi . . . . . 795 \$  
Samedi et dimanche . . . . . 1 145 \$

**Salle de recueillement (T)**

Lundi au vendredi . . . . . 795 \$  
Samedi et dimanche . . . . . 1 145 \$

**Frais supplémentaires (T)**

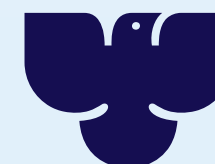
Catafalque . . . . . 395 \$

(T) Taxes applicables en sus

# Tarification 2026



**Une approche humaine  
des choix éclairés**



**LE REPOS SAINT-FRANÇOIS D'ASSISE**  
**SERVICES COMMÉMORATIFS VILLE-MARIE**

[rsfa.ca](http://rsfa.ca)

## Crémation

	\$
Adulte .....	635
Présence à la crémation .....	375
(coût additionnel)	

## Inhumation

### Inhumation d'urne cinéraire

Mise en niche	
Lundi au vendredi .....	265
Samedi et dimanche .....	515
Lot privé	
Lundi au vendredi .....	450
Samedi et dimanche .....	800

Lot communautaire – 10 ans – sans présence de la famille .....	800 (T)
--	---------

### Frais supplémentaires

Si la crémation est effectuée dans un autre crématorium, les frais suivants s'appliquent :

Frais d'ouverture de dossier .....	215
Voûte circulaire pour urnes .....	795 (T)
Arrivée en cortège .....	225
Ouverture de niche ultérieure à la mise en niche ..	75

### Inhumation de cercueil

Mise en crypte	
Lundi au vendredi .....	475
Samedi .....	800
Lot privé – accueil en chapelle	
Lundi au samedi .....	1 000
Lot privé – accueil au terrain	
Lundi au vendredi .....	1 200
Samedi .....	1 900

Lot communautaire – 10 ans – sans présence de la famille .....	1 350 (T)
--	-----------

### Frais supplémentaires

Inhumation complète avec la famille .....	500
Inhumation périodes hivernale et printanière (1 <sup>er</sup> janvier au 15 avril) .....	375
Creusage supplémentaire pour voûte – cercueil ..	500

(T) Taxes applicables en sus



## Concessions

Mausolées-columbariums (T)	\$
Niche .....	à partir de ..... 500
Crypte .....	à partir de ..... 8 900

## Concessions lots familiaux (T)

(Incluant fondation et entretien – 99 ans)

Lot pour cercueils et urnes cinéraires .....	à partir de ..... 4 400
Lot pour urnes cinéraires .....	à partir de ..... 2 950

## Options écologiques (T)

Repos éco-cinéraire .....	295
Jardin cinéraire .....	à partir de ..... 1 650
Espace Nature .....	à partir de ..... 2 950

Cavernes (T) .....	à partir de ..... 1 000
--------------------	-------------------------

Monuments (T) .....	à partir de ..... 2 500
---------------------	-------------------------

Gravures (T) .....	à partir de ..... 225
--------------------	-----------------------

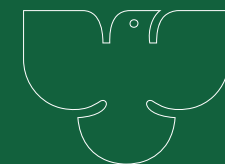
Location de chapiteau (T) .....	à partir de ..... 495
---------------------------------	-----------------------

(T) Taxes applicables en sus

Tarification en vigueur au 1<sup>er</sup> janvier 2026  
Sujet à changement sans préavis



CONFIANCE  
RESPECT  
CONTINUITÉ  
PÉRENNITÉ



LE REPOS SAINT-FRANÇOIS D'ASSISE  
SERVICES COMMÉMORATIFS VILLE-MARIE

rsfa.ca